

БОРЬБА ПРОТИВ РАКА



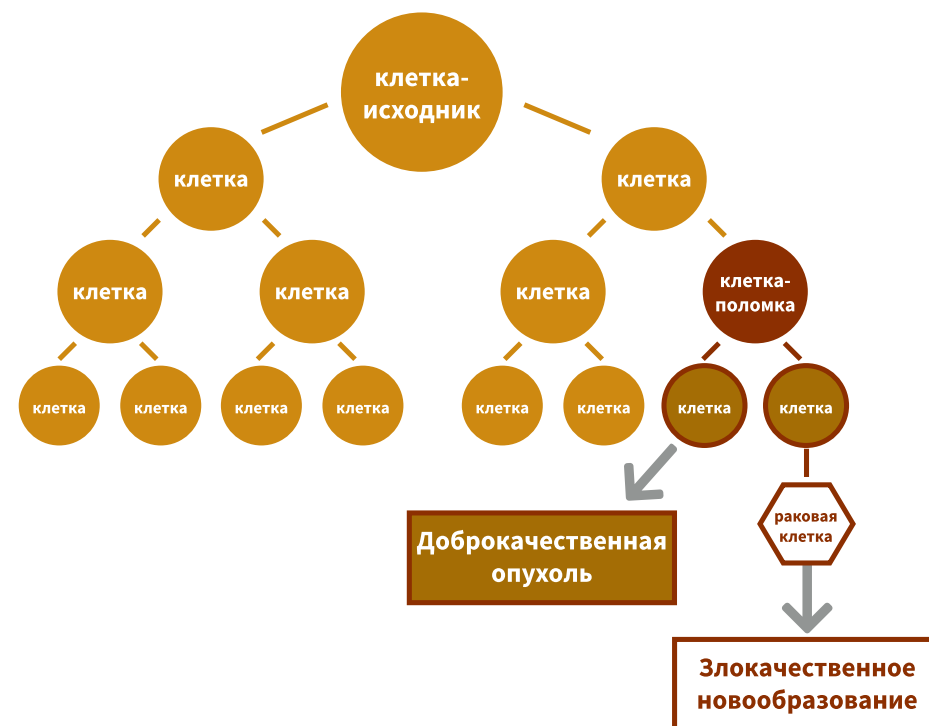
4 ФЕВРАЛЯ –
ВСЕМИРНЫЙ
ДЕНЬ БОРЬБЫ
ПРОТИВ РАКА



ОПУХОЛЬ – патологическое разрастание тканей, состоящее из клеток с особыми свойствами размножения и дифференцировки.

Опухоль – это доброкачественное или злокачественное новообразование.

РАК – общий термин для онкологических заболеваний, который характеризуется быстрым неконтролируемым развитием клеток, образующих опухоль.



МЕТАСТАЗИРОВАНИЕ – это процесс распространения клеток опухоли вне ее изначальной локализации (за ее пределы).

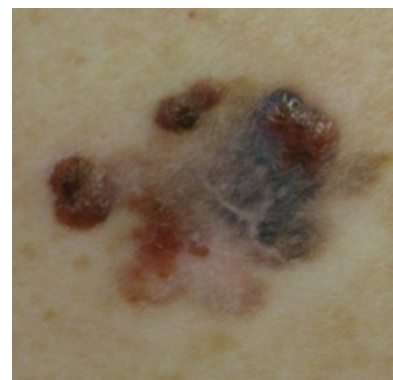
ОБЩИЕ ПРИЧИНЫ

- | | |
|--|---|
|  возраст |  избыточный вес |
|  неправильный образ жизни |  употребление алкоголя |
|  гиподинамия (низкая физическая активность) |  пол |
|  курение |  раса |
| |  наследственность |

СПЕЦИФИЧЕСКИЕ ПРИЧИНЫ

те, которые вызывают возникновение определенного вида рака

- | | |
|--|--|
|  длительное влияние ультрафиолета |  отсутствие половой гигиены |
|  поздняя менопауза |  венерические заболевания |
|  нерожавшие женщины или родившие после 30 лет |  метаболический синдром |
|  раннее начало половой жизни |  наличие <i>Helicobacter pylori</i> |
- и др.



МЕЛАНОМА – злокачественная опухоль, развивающаяся из меланоцитов* в результате их необратимого генетического перерождения.

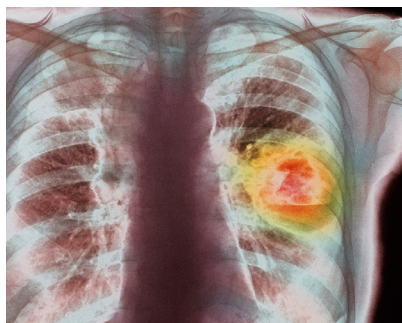
ФАКТОРЫ РИСКА:

ультрафиолетовое излучение, многократные солнечные ожоги, пигментный невус, наследственность, фенотип – белая кожа, светлые (голубые) глаза, светлые волосы.

>50 ч. в солярии увеличивает риск развития меланомы в 3 раза.

*меланоциты – пигментные клетки, отвечающие за окрашивание кожи, цвет глаз, волос.

ОТДЕЛЬНЫЕ ВИДЫ РАКА



РАК ЛЕГКОГО – является наиболее часто встречающейся злокачественной опухолью и наиболее распространённой причиной смерти от онкологической патологии.

СИМПТОМЫ:

сухой редкий кашель, изменение голоса, свистящее дыхание, одышка, боль в груди, необъяснимая потеря веса, температура 37-38.

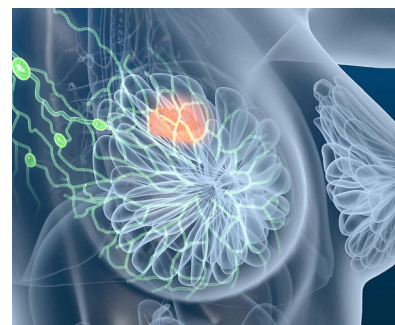
ФАКТОРЫ РИСКА:

Курение (риск развития рака лёгких **выше в 20 раз**).

Профессиональная специфика – вдыхание на протяжении длительного времени ядовитых для организма веществ (работники угольной промышленности).

ПРОФИЛАКТИКА: прохождение флюорографии или рентгенографии легких **1 раз в 2 года** (после 18 лет).

ОТДЕЛЬНЫЕ ВИДЫ РАКА



РАК МОЛОЧНОЙ ЖЕЛЕЗЫ – злокачественная опухоль железистой ткани молочной железы. Наиболее частая форма рака среди женщин.

ФАКТОРЫ РИСКА:

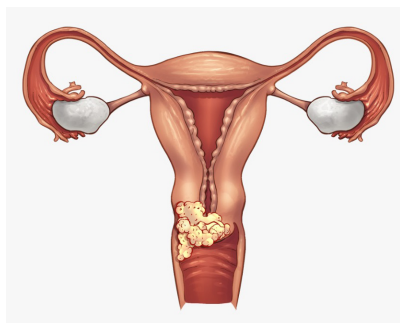
Нерожавшие женщины, впервые родившие после 30 лет, раннее начало менструации (< 12 лет), поздняя менопауза (> 55 лет), высокая рентгенологическая плотность ткани молочных желез, наследственность.

НА ЧТО НУЖНО ОБРАТИТЬ ВНИМАНИЕ?

Уплотнения, узлы в молочной железе, изменения размера или формы, выделения из соска, покраснение, зуд, жжение кожи молочной железы, боль в определенном участке молочной железы, боли в подмышечной области.

ПРОФИЛАКТИКА: прохождение маммографии (рентгенологическое исследование молочной железы) **1 раз в 2 года** (после 40 лет).

ОТДЕЛЬНЫЕ ВИДЫ РАКА



РАК ШЕЙКИ МАТКИ – злокачественное новообразование, возникающее в области шейки матки. Второе по частоте онкологическое заболевание у женщин.

ФАКТОРЫ РИСКА:

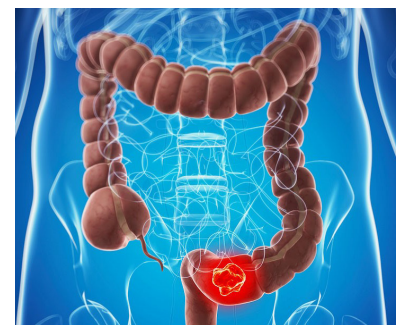
Инфицирование вирусом папилломы человека (ВПЧ) и фоновые процессы в шейке матки.

Вирус ВПЧ передается половым путем, в 90% вылечивается, в остальных случаях вызывает рак.

Фоновые процессы: истинная эрозия, псевдоэрозия (эктопия), лейкоплакия, полип шейки матки.

ПРОФИЛАКТИКА: Осмотр гинекологом 1 раз в год и прохождение цитологического исследования мазка с шейки матки 1 раз в 3 года (18-64 года).
Осмотр гинекологом 1 раз в год (после 65 лет).

ОТДЕЛЬНЫЕ ВИДЫ РАКА



КОЛОРЕКТАЛЬНЫЙ РАК – злокачественное новообразование толстого кишечника и его придатка – червеобразного отростка.

ФАКТОРЫ РИСКА:

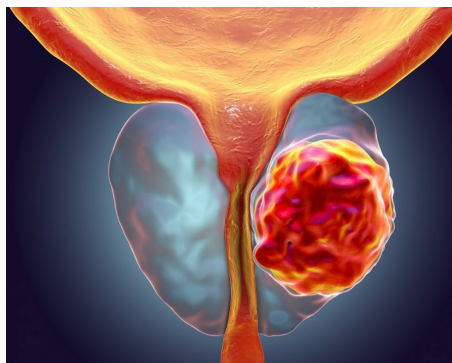
низкая физическая активность, избыточное потребление красного мяса, низкое количество потребляемой клетчатки (овощей и фруктов), ожирение, курение, употребление алкоголя.

Высокий риск развития рака у населения в возрасте старше 50 лет.

СИМПТОМЫ:

необъяснимая анемия, боль в животе, необъяснимая потеря веса, нарушение стула: диарея, запоры, кровь в стуле.

ПРОФИЛАКТИКА: исследование кала на скрытую кровь 1 раз в 2 года (40-64 года), 1 раз в год (после 65 лет).



РАК ПРЕДСТАТЕЛЬНОЙ ЖЕЛЕЗЫ –

одно из наиболее распространённых злокачественных новообразований у мужчин.

СИМПТОМЫ:

кровь в моче, сперме, проблемы с мочеиспусканием, боль при мочеиспускании, дискомфорт в тазовой области.

ПРОФИЛАКТИКА: определение простат-специфического антигена (PSA) в возрасте 45, 50, 55, 60, 64 лет.

КАЖДЫЙ ЧЕЛОВЕК СВОИМ ОБРАЗОМ ЖИЗНИ СПОСОБЕН СНИЗИТЬ РИСК РАЗВИТИЯ ОНКОЛОГИЧЕСКИХ ЗАБОЛЕВАНИЙ

Главным методом своевременного выявления
онкологических заболеваний является
прохождение систематических медицинских
осмотров – **ДИСПАНСЕРИЗАЦИИ**

Адрес ГАУЗ «РЦОЗиМП»:

420021, г. Казань, ул. С. Садыковой, д. 16
тел.: (843) 278-96-11
e-mail: rcmp.rt@tatar.ru

Адрес Центра здоровья

ГАУЗ «РЦОЗиМП»:

420021, г. Казань, ул. С. Садыковой, д. 16
тел.: (843) 570-55-08
e-mail: rcmp.rt@tatar.ru

ГАУЗ «РЦОЗ и МП» в социальных сетях:



<https://rcmp.tatarstan.ru/>



@iazdorov



<https://vk.com/club202773375>



[azdorovkazan/ГАУЗ «РЦОЗиМП»](https://www.facebook.com/azdorovkazan/)



ГАУЗ«РЦОЗиМП» <https://ok.ru/group/61833883549814>



© Фолиант, 2021

Тираж 10 000. Отпечатано в ООО «Фолиант».
420111 г. Казань, ул. Профсоюзная, 17в.